

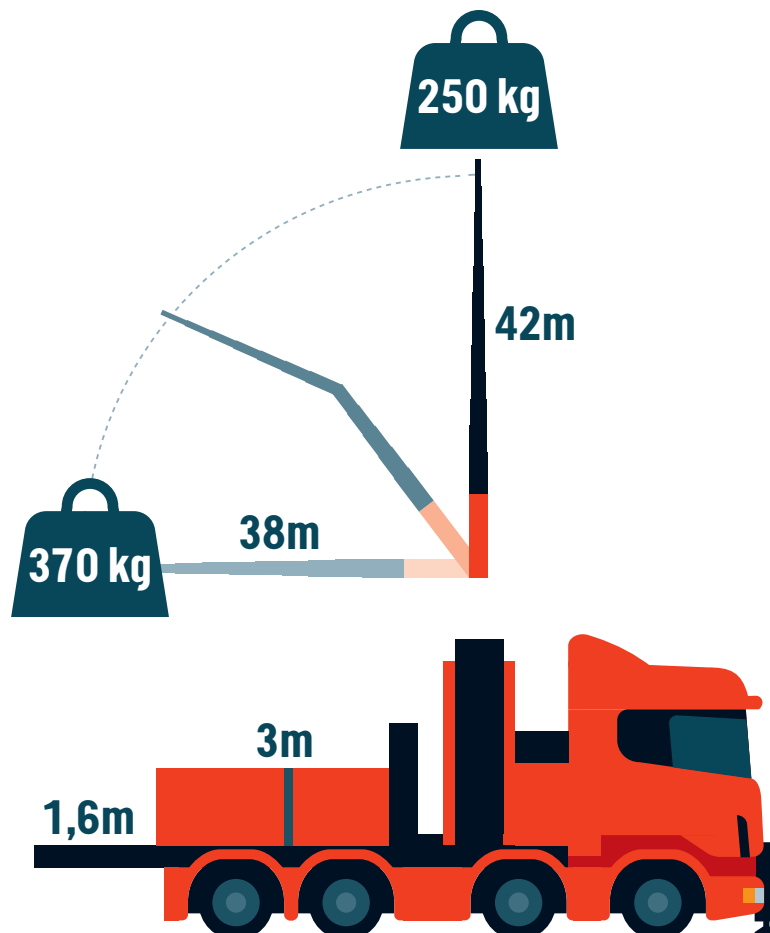
# CTE SA

CARLOS TRANSPORTS ÉLÉVATIONS

## 078 868 68 68

## CAMION GRUE SCANIA 955 TM

- Élévation verticale max de : 42.21 m
- Élévation horizontale max de : 37,76 m
- Transport sur le pont possible : 4300 kg à 6250 kg
- Avec semi ou remorque
- Avec grapin
- Avec nacelle 3 personnes
- Camion grue Scania 955 TM 4 essieux
- Grue Effer 95 tonnes/mètre
- Grue avec jib et treuil
- Équipé système PSGA (grue pouvant servir comme ligne de vie pour travail en hauteur)
- Chauffeur-grutier inclus



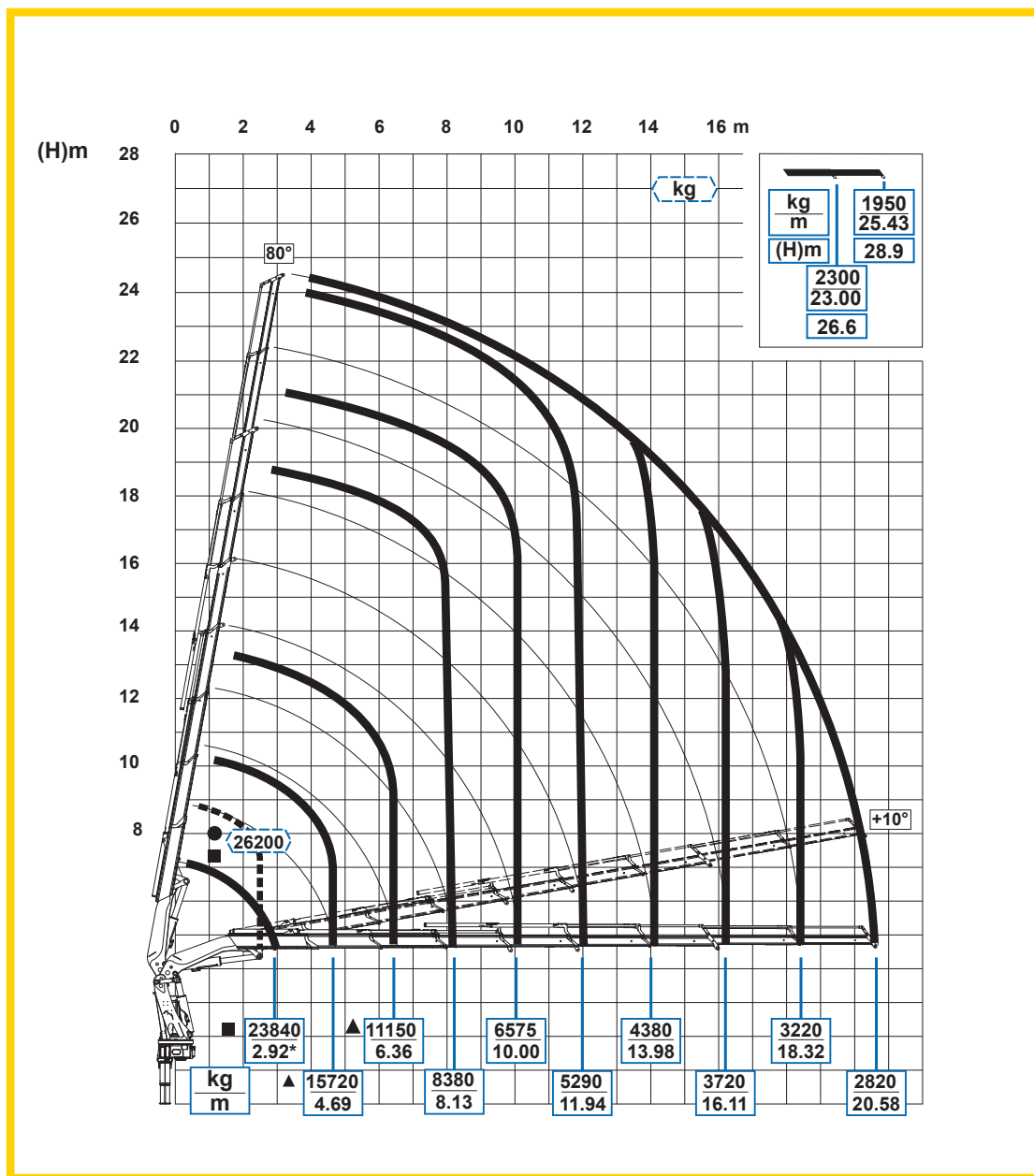
# CTE SA

CARLOS TRANSPORTS ÉLÉVATIONS

## 078 868 68 68

## DIAGRAMME DE GRUE Scania 955 TM

### 8S



Per note generali e simbologia fare riferimento alla scheda: - For general notes and symbols, pls. refer to the schedule: - Pour notes générales et symboles, veuillez Vs. référer à la fiche: - Mit Bezug auf die allgemeinen Anmerkungen und die Symbolik, beziehen Sie sich bitte auf Blatt: - Para notas generales y simbologia referirse a la ficha: - Voor algemene opmerkingen en symbolen, A.U.B Raadpleeg het schema: DP1R001

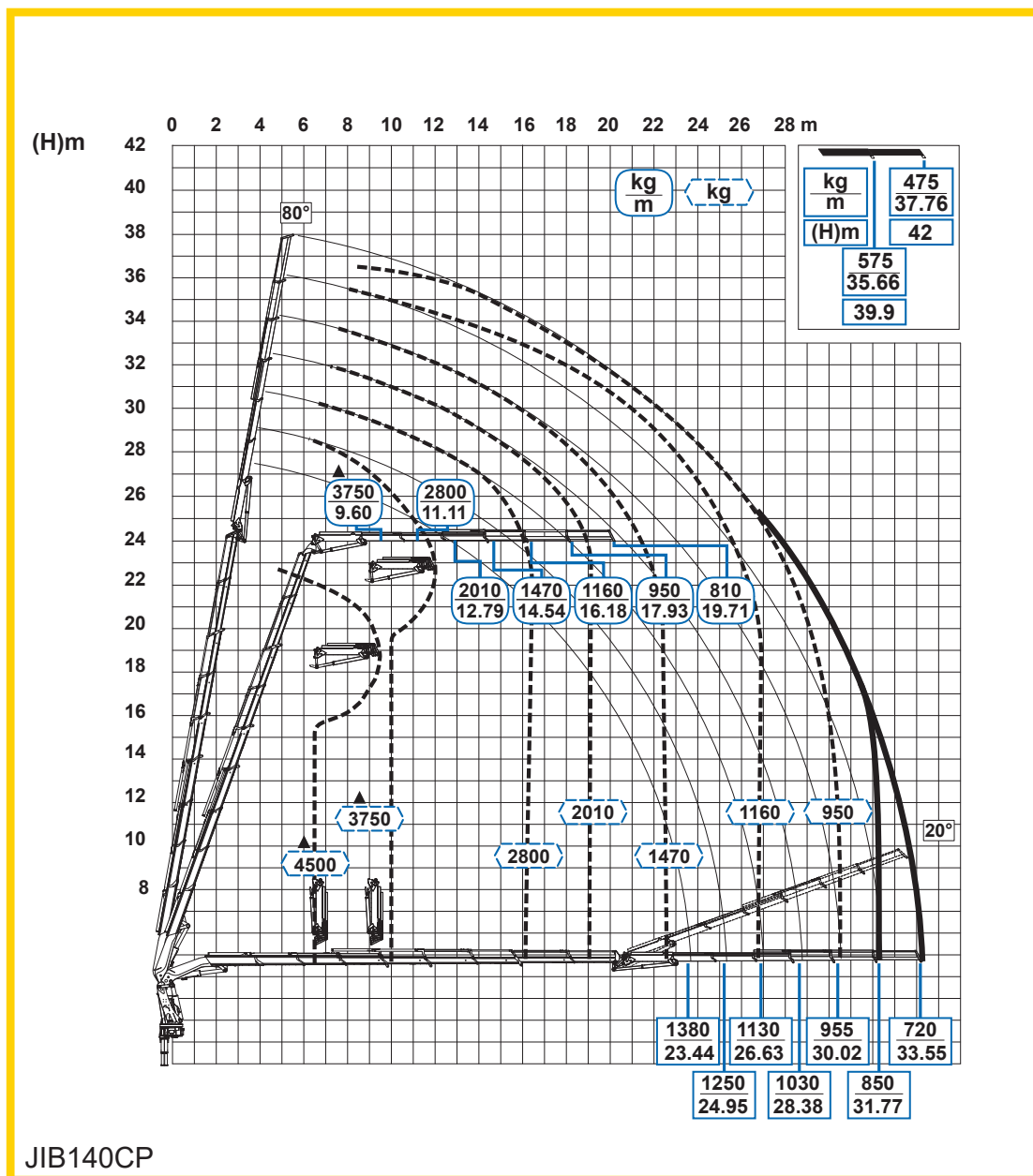
# CTE SA

CARLOS TRANSPORTS ÉLÉVATIONS

## 078 868 68 68

## DIAGRAMME DE GRUE Scania 955 TM

### 8S + JIB 6S



Per note generali e simbologia fare riferimento alla scheda: - For general notes and symbols, pls. refer to the schedule: - Pour notes générales et symboles, veuillez Vs. référer à la fiche: - Mit Bezug auf die allgemeinen Anmerkungen und die Symbolik, beziehen Sie sich bitte auf Blatt: - Para notas generales y simbologia referirse a la ficha: - Voor algemene opmerkingen en symbolen, A.U.B Raadpleeg het schema: DP1R001

# CTE SA

CARLOS TRANSPORTS ÉLÉVATIONS

## 078 868 68 68

## CAMION GRUE SCANIA 955 TM

